

รายงานสถิติเกี่ยวกับการติดตั้งระบบ GPS

ณ วันที่ 17 พฤษภาคม 2563

1. จำนวนผู้ให้บริการ GPS ที่เชื่อมต่อข้อมูลกับกรมการขนส่งทางบก 182 ราย
2. จำนวนผู้ให้บริการ GPS และจำนวนรุ่น GPS ที่ได้รับการรับรองจากกรม

|   |   |
|---|---|
| จำนวนผู้ให้บริการ GPS ที่ได้รับการรับรองจากกรม(ราย) | จำนวนรุ่น GPS ที่ได้รับการรับรองจากกรม (รุ่น) |
| 135   | 416   |

3. จำนวนรถที่เชื่อมต่อข้อมูลกับศูนย์ GPS

| รถโดยสารประจำทาง | รถโดยสารไม่ประจำทาง | รถบรรทุกไม่ประจำทาง | รถบรรทุกส่วนบุคคล | รถอื่นๆ | รวม     |
|------------------|---------------------|---------------------|-------------------|---------|---------|
| 20,753           | 63,103              | 136,392             | 222,590           | 39,409  | 482,247 |

4. จำนวนรถที่ต้องติดตั้ง GPS และที่ติดตั้ง GPS แล้ว

| ประเภทรถ        | จำนวนรถที่ต้องติดตั้ง GPS (คัน) | จำนวนรถที่ติดตั้ง GPS แล้ว (คัน) | รถที่ติดตั้ง GPS แล้ว (ร้อยละ) | ความเร็วเกิน (คัน) | ร้อยละของรถที่ใช้ความเร็วเกิน | ความเร็วสูงสุด (กม./ชม.) | ความเร็วเกินเฉลี่ย (กม./ชม.) |
|-----------------|---------------------------------|----------------------------------|--------------------------------|--------------------|-------------------------------|--------------------------|------------------------------|
| <b>รถโดยสาร</b> |                                 |                                  |                                |                    |                               |                          |                              |
| •ประจำทาง       | 20,337                          | 18,059                           | 88.80                          | 158                | 0.87                          | 133                      | 96.69                        |
| - หมวด 1        | 4,835                           | 4,142                            | 85.67                          |                    |                               |                          |                              |
| - หมวด 2        | 7,740                           | 7,132                            | 92.14                          |                    |                               |                          |                              |
| - หมวด 3        | 7,762                           | 6,785                            | 87.41                          |                    |                               |                          |                              |
| •ไม่ประจำทาง    | 66,350                          | 63,103                           | 95.11                          | 183                | 0.29                          | 139                      | 98.42                        |
| รวมรถโดยสาร     | 86,687                          | 81,162                           | 93.63                          | 341                | 0.42                          |                          | 97.62                        |
| <b>รถบรรทุก</b> |                                 |                                  |                                |                    |                               |                          |                              |
| •ไม่ประจำทาง    | 144,598                         | 136,392                          | 94.32                          | 161                | 0.12                          | 122                      | 99.43                        |
| •ส่วนบุคคล      | 253,298                         | 222,590                          | 87.88                          | 166                | 0.07                          | 125                      | 99.16                        |
| รวมรถบรรทุก     | 397,896                         | 358,982                          | 90.22                          | 327                | 0.09                          |                          | 99.29                        |
| รวมทั้งหมด      | 484,583                         | 440,144                          | 90.83                          | 668                | 0.15                          |                          | 98.44                        |

5. จำนวนรถตู้โดยสารที่ต้องติดตั้ง GPS และที่ติดตั้ง GPS แล้ว

| ประเภทรถ     | จำนวนรถที่ต้องติดตั้ง GPS (คัน) | จำนวนรถที่ติดตั้ง GPS แล้ว (คัน) | รถที่ติดตั้ง GPS แล้ว (ร้อยละ) | ความเร็วเกิน (คัน) | ร้อยละของรถที่ใช้ความเร็วเกิน | ความเร็วสูงสุด (กม./ชม.) | ความเร็วเกินเฉลี่ย (กม./ชม.) |
|--------------|---------------------------------|----------------------------------|--------------------------------|--------------------|-------------------------------|--------------------------|------------------------------|
| •ประจำทาง    | 11,371                          | 9,936                            | 87.38                          |                    |                               |                          |                              |
| - หมวด 1     | 3,871                           | 3,208                            | 82.87                          |                    |                               |                          |                              |
| - หมวด 2     | 3,890                           | 3,283                            | 84.40                          | 89                 | 2.71                          | 121                      | 96.51                        |
| - หมวด 3     | 3,610                           | 3,445                            | 95.43                          |                    |                               |                          |                              |
| •ไม่ประจำทาง | 36,059                          | 34,250                           | 94.98                          |                    |                               |                          |                              |
| รวมทั้งหมด   | 47,430                          | 44,186                           | 93.16                          |                    |                               |                          |                              |

6. จำนวนรถโดยสาร 2 ชั้น ที่ต้องติดตั้ง GPS และที่ติดตั้ง GPS แล้ว

| ประเภทรถ     | จำนวนรถที่ต้องติดตั้ง GPS (คัน) | จำนวนรถที่ติดตั้ง GPS แล้ว (คัน) | รถที่ติดตั้ง GPS แล้ว (ร้อยละ) | ความเร็วเกิน (คัน) | ร้อยละของรถที่ใช้ความเร็วเกิน | ความเร็วสูงสุด (กม./ชม.) | ความเร็วเกินเฉลี่ย (กม./ชม.) |
|--------------|---------------------------------|----------------------------------|--------------------------------|--------------------|-------------------------------|--------------------------|------------------------------|
| •ประจำทาง    | 1,441                           | 1,441                            | 100.00                         | 9                  | 0.62                          | 100                      | 93.78                        |
| •ไม่ประจำทาง | 5,198                           | 4,796                            | 92.27                          | 10                 | 0.21                          | 115                      | 98.50                        |
| •ส่วนบุคคล   | 32                              | 19                               | 59.38                          | 0                  | 0.00                          | 0                        | 0.00                         |
| รวมทั้งหมด   | 6,671                           | 6,256                            | 93.78                          | 19                 | 0.30                          |                          | 96.26                        |

7. จำนวนรถพยาบาลที่เชื่อมต่อข้อมูลกับศูนย์ GPS

หน่วย : คัน

| รย.1 | รย.2 | รย.3 | รวม   |
|------|------|------|-------|
| 951  | 182  | 15   | 1,148 |

รายงานสถิติการกระทำความผิดจากระบบ GPS รถทุกประเภท ทั่วประเทศ

เดือน พฤษภาคม 2563

หน่วย : คัน

| วันที่   |             | 1 พ.ค.              | 2 พ.ค. | 3 พ.ค. | 4 พ.ค. | 5 พ.ค. | 6 พ.ค. | 7 พ.ค. | 8 พ.ค. | 9 พ.ค. | 10 พ.ค. | 11 พ.ค. | 12 พ.ค. | 13 พ.ค. | 14 พ.ค. | 15 พ.ค. | 16 พ.ค. | 17 พ.ค. | ค่าเฉลี่ยจำนวนรถ<br>ที่กระทำความผิด |        |
|----------|-------------|---------------------|--------|--------|--------|--------|--------|--------|--------|--------|---------|---------|---------|---------|---------|---------|---------|---------|-------------------------------------|--------|
| รถโดยสาร | ประจำทาง    | ความเร็วเกิน        | 157    | 127    | 128    | 135    | 152    | 131    | 131    | 141    | 126     | 141     | 148     | 160     | 178     | 164     | 163     | 166     | 158                                 | 147    |
|          |             | ไม่แสดงตน           | 822    | 739    | 806    | 801    | 929    | 811    | 886    | 1,676  | 963     | 825     | 939     | 1,015   | 1,020   | 1,066   | 1,045   | 930     | 966                                 | 955    |
|          |             | ชั่วโมงการทำงานเกิน | 826    | 660    | 530    | 525    | 471    | 330    | 395    | 358    | 551     | 439     | 869     | 538     | 614     | 623     | 537     | 758     | 643                                 | 569    |
|          | ไม่ประจำทาง | ความเร็วเกิน        | 206    | 158    | 201    | 205    | 245    | 187    | 187    | 235    | 186     | 151     | 191     | 235     | 246     | 245     | 240     | 188     | 183                                 | 205    |
|          |             | ไม่แสดงตน           | 916    | 975    | 846    | 1,505  | 1,718  | 1,241  | 1,806  | 4,157  | 1,625   | 1,002   | 1,965   | 2,025   | 2,038   | 2,004   | 1,912   | 1,320   | 970                                 | 1,649  |
|          |             | ชั่วโมงการทำงานเกิน | 348    | 343    | 326    | 287    | 306    | 287    | 298    | 210    | 328     | 340     | 303     | 295     | 276     | 252     | 317     | 335     | 384                                 | 308    |
|          | ส่วนบุคคล   | ความเร็วเกิน        | 0      | 5      | 4      | 7      | 2      | 4      | 4      | 6      | 6       | 2       | 2       | 2       | 5       | 5       | 3       | 3       | 2                                   | 4      |
|          |             | ไม่แสดงตน           | 3      | 10     | 5      | 12     | 12     | 8      | 11     | 38     | 13      | 7       | 14      | 15      | 14      | 9       | 10      | 11      | 4                                   | 12     |
|          |             | ชั่วโมงการทำงานเกิน | 0      | 1      | 0      | 3      | 0      | 1      | 1      | 1      | 1       | 0       | 2       | 2       | 2       | 1       | 2       | 1       | 1                                   | 1      |
| รถบรรทุก | ไม่ประจำทาง | ความเร็วเกิน        | 147    | 202    | 158    | 198    | 265    | 219    | 220    | 272    | 237     | 173     | 176     | 255     | 253     | 257     | 269     | 245     | 161                                 | 218    |
|          |             | ไม่แสดงตน           | 13,979 | 18,307 | 14,111 | 18,738 | 23,196 | 20,521 | 24,526 | 30,324 | 24,480  | 15,906  | 22,966  | 25,262  | 26,514  | 26,504  | 26,309  | 22,577  | 15,730                              | 21,762 |
|          |             | ชั่วโมงการทำงานเกิน | 16,613 | 15,496 | 15,250 | 15,598 | 19,066 | 20,491 | 21,242 | 18,313 | 22,981  | 18,748  | 19,886  | 23,321  | 24,296  | 24,771  | 23,968  | 22,072  | 18,675                              | 20,046 |
|          | ส่วนบุคคล   | ความเร็วเกิน        | 128    | 188    | 169    | 210    | 223    | 172    | 171    | 179    | 182     | 135     | 163     | 212     | 189     | 195     | 185     | 210     | 166                                 | 181    |
|          |             | ไม่แสดงตน           | 8,547  | 14,226 | 11,787 | 14,790 | 16,142 | 14,568 | 16,224 | 28,918 | 18,264  | 12,362  | 15,690  | 16,028  | 16,753  | 16,803  | 16,675  | 15,980  | 11,882                              | 15,626 |
|          |             | ชั่วโมงการทำงานเกิน | 7,577  | 10,618 | 10,758 | 11,099 | 11,646 | 11,073 | 11,843 | 9,506  | 13,279  | 11,458  | 11,360  | 11,240  | 11,900  | 11,799  | 11,265  | 12,487  | 11,126                              | 11,178 |

รายงานสถิติการกระทำความผิดจากระบบ GPS รถทุกประเภท ทั่วประเทศ

เดือน พฤษภาคม 2563

หน่วย : ร้อยละ

| วันที่                      |                     | 1 พ.ค.              | 2 พ.ค. | 3 พ.ค. | 4 พ.ค. | 5 พ.ค. | 6 พ.ค. | 7 พ.ค. | 8 พ.ค. | 9 พ.ค. | 10 พ.ค. | 11 พ.ค. | 12 พ.ค. | 13 พ.ค. | 14 พ.ค. | 15 พ.ค. | 16 พ.ค. | 17 พ.ค. | ค่าเฉลี่ยร้อยละรถ<br>ที่กระทำความผิด |       |
|-----------------------------|---------------------|---------------------|--------|--------|--------|--------|--------|--------|--------|--------|---------|---------|---------|---------|---------|---------|---------|---------|--------------------------------------|-------|
| รถโดยสาร                    | ประจำทาง            | ความเร็วเกิน        | 0.86   | 0.70   | 0.70   | 0.74   | 0.84   | 0.72   | 0.72   | 0.78   | 0.69    | 0.78    | 0.82    | 0.89    | 0.99    | 0.91    | 0.90    | 0.92    | 0.87                                 | 0.81  |
|                             |                     | ไม่แสดงตน           | 4.53   | 4.07   | 4.44   | 4.41   | 5.12   | 4.46   | 4.88   | 9.23   | 5.31    | 4.55    | 5.18    | 5.63    | 5.65    | 5.91    | 5.79    | 5.15    | 5.35                                 | 5.27  |
|                             |                     | ชั่วโมงการทำงานเกิน | 4.55   | 3.63   | 2.92   | 2.89   | 2.60   | 1.82   | 2.18   | 1.97   | 3.04    | 2.42    | 4.79    | 2.98    | 3.40    | 3.45    | 2.98    | 4.20    | 3.56                                 | 3.14  |
|                             | ไม่ประจำทาง         | ความเร็วเกิน        | 0.32   | 0.25   | 0.32   | 0.32   | 0.39   | 0.30   | 0.29   | 0.37   | 0.29    | 0.24    | 0.30    | 0.37    | 0.39    | 0.39    | 0.38    | 0.30    | 0.29                                 | 0.32  |
|                             |                     | ไม่แสดงตน           | 1.44   | 1.54   | 1.33   | 2.37   | 2.71   | 1.96   | 2.84   | 6.57   | 2.57    | 1.58    | 3.11    | 3.21    | 3.22    | 3.17    | 3.03    | 2.09    | 1.54                                 | 2.60  |
|                             |                     | ชั่วโมงการทำงานเกิน | 0.55   | 0.54   | 0.51   | 0.45   | 0.48   | 0.45   | 0.47   | 0.33   | 0.52    | 0.54    | 0.48    | 0.47    | 0.44    | 0.40    | 0.50    | 0.53    | 0.61                                 | 0.49  |
| รถบรรทุก                    | ไม่ประจำทาง         | ความเร็วเกิน        | 0.11   | 0.15   | 0.12   | 0.15   | 0.19   | 0.16   | 0.16   | 0.20   | 0.17    | 0.13    | 0.13    | 0.19    | 0.19    | 0.19    | 0.20    | 0.18    | 0.12                                 | 0.16  |
|                             |                     | ไม่แสดงตน           | 10.27  | 13.44  | 10.36  | 13.76  | 17.05  | 15.07  | 18.01  | 22.26  | 17.97   | 11.66   | 16.88   | 18.57   | 19.48   | 19.46   | 19.30   | 16.55   | 11.53                                | 15.98 |
|                             |                     | ชั่วโมงการทำงานเกิน | 12.21  | 11.38  | 11.20  | 11.45  | 14.01  | 15.05  | 15.60  | 13.44  | 16.87   | 13.75   | 14.62   | 17.14   | 17.85   | 18.18   | 17.58   | 16.18   | 13.69                                | 14.72 |
|                             | ส่วนบุคคล           | ความเร็วเกิน        | 0.06   | 0.08   | 0.08   | 0.09   | 0.10   | 0.08   | 0.08   | 0.08   | 0.08    | 0.06    | 0.07    | 0.10    | 0.08    | 0.09    | 0.08    | 0.09    | 0.07                                 | 0.08  |
|                             |                     | ไม่แสดงตน           | 3.84   | 6.40   | 5.30   | 6.66   | 7.27   | 6.55   | 7.29   | 13.01  | 8.21    | 5.56    | 7.06    | 7.21    | 7.53    | 7.55    | 7.49    | 7.18    | 5.34                                 | 7.03  |
|                             |                     | ชั่วโมงการทำงานเกิน | 3.41   | 4.78   | 4.84   | 4.99   | 5.24   | 4.98   | 5.32   | 4.28   | 5.97    | 5.15    | 5.11    | 5.06    | 5.35    | 5.30    | 5.06    | 5.61    | 5.00                                 | 5.03  |
| ค่าเฉลี่ยรวม<br>รถทุกประเภท | ความเร็วเกิน        | 0.14                | 0.15   | 0.15   | 0.17   | 0.20   | 0.16   | 0.16   | 0.19   | 0.17   | 0.14    | 0.15    | 0.20    | 0.20    | 0.20    | 0.19    | 0.18    | 0.15    | 0.17                                 |       |
|                             | ไม่แสดงตน           | 5.51                | 7.78   | 6.26   | 8.14   | 9.55   | 8.44   | 9.87   | 14.79  | 10.30  | 6.84    | 9.45    | 10.09   | 10.53   | 10.54   | 10.44   | 9.27    | 6.71    | 9.09                                 |       |
|                             | ชั่วโมงการทำงานเกิน | 5.76                | 6.16   | 6.11   | 6.25   | 7.16   | 7.31   | 7.67   | 6.45   | 8.44   | 7.04    | 7.37    | 8.05    | 8.43    | 8.51    | 8.20    | 8.10    | 7.00    | 7.30                                 |       |

รายงานสถิติการกระทำความผิดจากระบบ GPS รถทุกประเภท กรุงเทพมหานคร

เดือน พฤษภาคม 2563

หน่วย : คัน

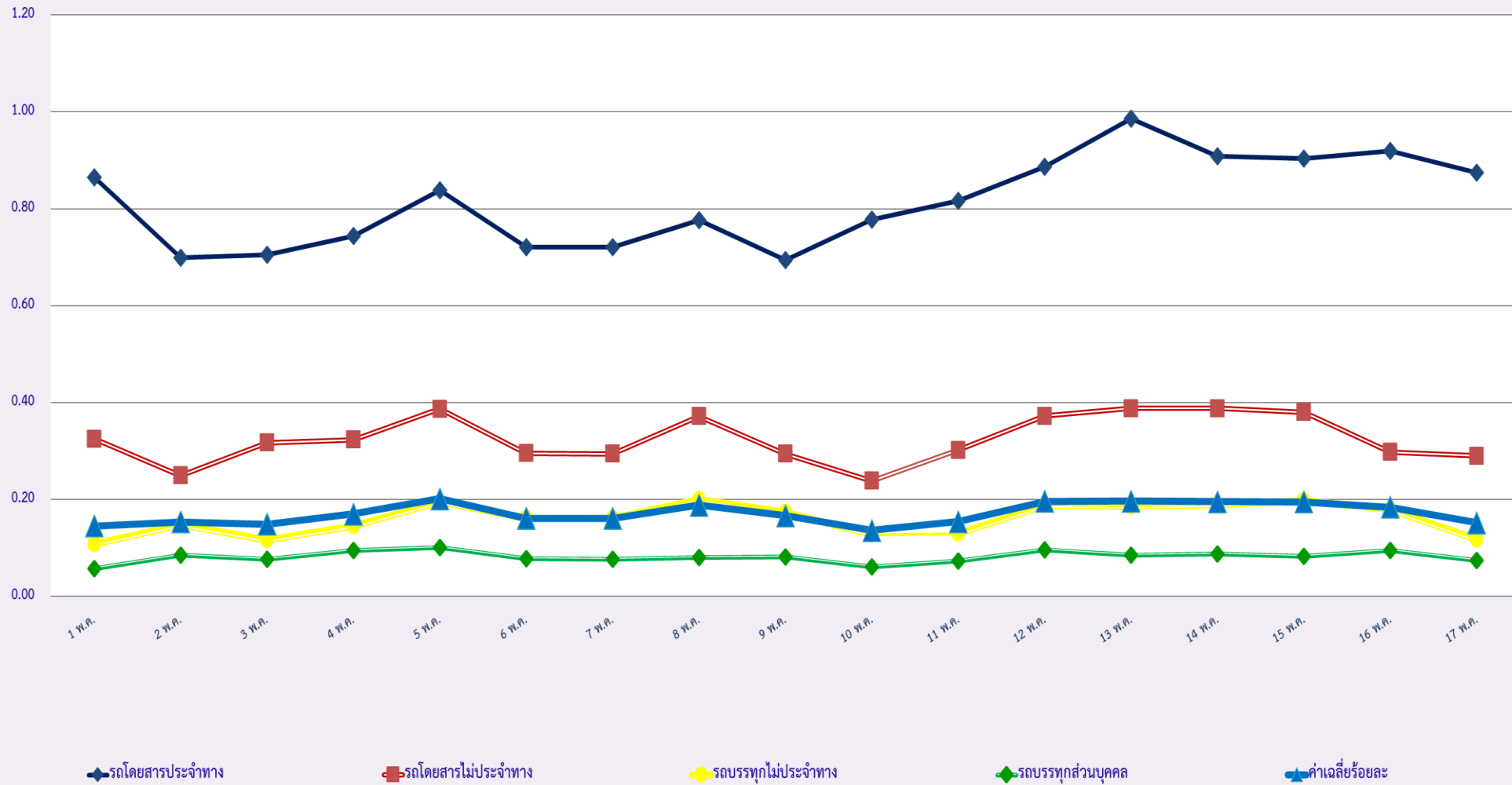
| วันที่   |             | 1 พ.ค.              | 2 พ.ค. | 3 พ.ค. | 4 พ.ค. | 5 พ.ค. | 6 พ.ค. | 7 พ.ค. | 8 พ.ค. | 9 พ.ค. | 10 พ.ค. | 11 พ.ค. | 12 พ.ค. | 13 พ.ค. | 14 พ.ค. | 15 พ.ค. | 16 พ.ค. | 17 พ.ค. | ค่าเฉลี่ยจำนวนรถ<br>ที่กระทำผิด |       |
|----------|-------------|---------------------|--------|--------|--------|--------|--------|--------|--------|--------|---------|---------|---------|---------|---------|---------|---------|---------|---------------------------------|-------|
| รถโดยสาร | ประจำทาง    | ความเร็วเกิน        | 39     | 16     | 18     | 17     | 33     | 22     | 35     | 38     | 24      | 22      | 28      | 41      | 41      | 39      | 44      | 27      | 23                              | 30    |
|          |             | ไม่แสดงตน           | 508    | 453    | 478    | 493    | 582    | 494    | 544    | 536    | 550     | 494     | 562     | 628     | 635     | 646     | 616     | 554     | 551                             | 548   |
|          |             | ชั่วโมงการทำงานเกิน | 511    | 384    | 298    | 287    | 243    | 141    | 166    | 149    | 249     | 155     | 555     | 279     | 334     | 352     | 277     | 428     | 281                             | 299   |
|          | ไม่ประจำทาง | ความเร็วเกิน        | 13     | 6      | 13     | 16     | 24     | 20     | 9      | 16     | 6       | 6       | 16      | 23      | 30      | 19      | 18      | 11      | 11                              | 15    |
|          |             | ไม่แสดงตน           | 173    | 174    | 131    | 273    | 390    | 212    | 408    | 287    | 280     | 150     | 413     | 436     | 428     | 473     | 425     | 227     | 162                             | 297   |
|          |             | ชั่วโมงการทำงานเกิน | 46     | 72     | 65     | 54     | 55     | 57     | 49     | 30     | 86      | 64      | 47      | 54      | 51      | 47      | 54      | 75      | 80                              | 58    |
|          | ส่วนบุคคล   | ความเร็วเกิน        | 0      | 4      | 3      | 6      | 2      | 4      | 6      | 7      | 6       | 1       | 2       | 2       | 3       | 4       | 3       | 3       | 2                               | 3     |
|          |             | ไม่แสดงตน           | 0      | 3      | 0      | 4      | 3      | 1      | 3      | 3      | 2       | 0       | 6       | 6       | 4       | 2       | 2       | 2       | 2                               | 3     |
|          |             | ชั่วโมงการทำงานเกิน | 0      | 1      | 0      | 1      | 0      | 0      | 0      | 1      | 0       | 0       | 1       | 1       | 1       | 0       | 0       | 0       | 1                               | 0     |
| รถบรรทุก | ไม่ประจำทาง | ความเร็วเกิน        | 4      | 7      | 3      | 3      | 5      | 5      | 10     | 10     | 6       | 0       | 3       | 7       | 12      | 5       | 5       | 3       | 2                               | 5     |
|          |             | ไม่แสดงตน           | 3,598  | 5,844  | 3,204  | 5,548  | 7,851  | 6,009  | 8,399  | 8,659  | 8,027   | 3,673   | 7,176   | 8,306   | 8,880   | 8,832   | 8,967   | 7,309   | 3,480                           | 6,692 |
|          |             | ชั่วโมงการทำงานเกิน | 1,941  | 1,729  | 1,553  | 1,769  | 2,356  | 2,158  | 2,616  | 2,130  | 3,004   | 2,063   | 2,464   | 2,868   | 3,135   | 3,275   | 3,266   | 2,996   | 2,099                           | 2,437 |
|          | ส่วนบุคคล   | ความเร็วเกิน        | 0      | 3      | 3      | 4      | 3      | 6      | 1      | 3      | 0       | 1       | 2       | 7       | 3       | 2       | 1       | 2       | 4                               | 3     |
|          |             | ไม่แสดงตน           | 1,123  | 2,730  | 1,946  | 2,867  | 3,379  | 2,796  | 3,492  | 3,373  | 3,428   | 2,030   | 3,003   | 3,283   | 3,464   | 3,447   | 3,405   | 3,374   | 2,041                           | 2,893 |
|          |             | ชั่วโมงการทำงานเกิน | 485    | 924    | 920    | 921    | 1,079  | 908    | 1,026  | 727    | 1,252   | 1,029   | 1,074   | 1,048   | 1,043   | 1,089   | 962     | 1,173   | 1,019                           | 981   |

รายงานสถิติความเร็วเกินของรถตู้โดยสารประจำทาง หมวด 2 (บขส.)

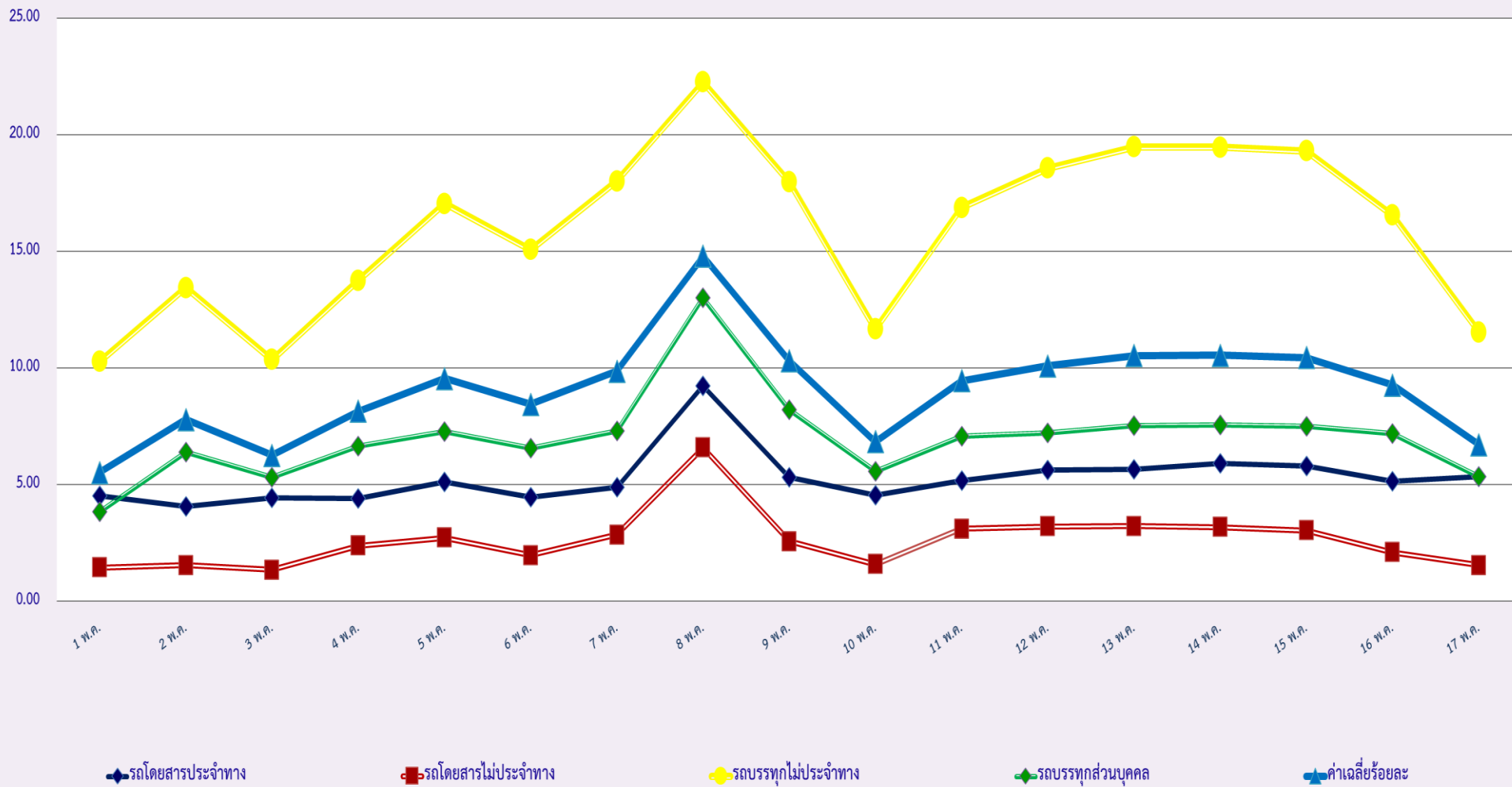
ประจำเดือน พฤษภาคม 2563

| พื้นที่       |            | วันที่ |        |        |        |        |        |        |        |        |         |         |         |         |         |         |         |         |  |
|---------------|------------|--------|--------|--------|--------|--------|--------|--------|--------|--------|---------|---------|---------|---------|---------|---------|---------|---------|--|
|               |            | 1 พ.ค. | 2 พ.ค. | 3 พ.ค. | 4 พ.ค. | 5 พ.ค. | 6 พ.ค. | 7 พ.ค. | 8 พ.ค. | 9 พ.ค. | 10 พ.ค. | 11 พ.ค. | 12 พ.ค. | 13 พ.ค. | 14 พ.ค. | 15 พ.ค. | 16 พ.ค. | 17 พ.ค. |  |
| กรุงเทพมหานคร | จำนวน(คัน) | 11     | 6      | 10     | 2      | 4      | 5      | 4      | 3      | 4      | 6       | 1       | 5       | 4       | 3       | 4       | 4       | 7       |  |
|               | ร้อยละ     | 0.33   | 0.18   | 0.30   | 0.06   | 0.12   | 0.15   | 0.12   | 0.09   | 0.12   | 0.18    | 0.03    | 0.15    | 0.12    | 0.09    | 0.12    | 0.12    | 0.21    |  |
| ทั่วประเทศ    | จำนวน(คัน) | 71     | 66     | 71     | 63     | 142    | 71     | 63     | 59     | 59     | 84      | 69      | 78      | 81      | 76      | 70      | 77      | 89      |  |
|               | ร้อยละ     | 2.12   | 1.97   | 2.12   | 1.88   | 4.24   | 2.11   | 1.87   | 1.75   | 1.76   | 2.51    | 2.06    | 2.38    | 2.47    | 2.32    | 2.13    | 2.35    | 2.71    |  |

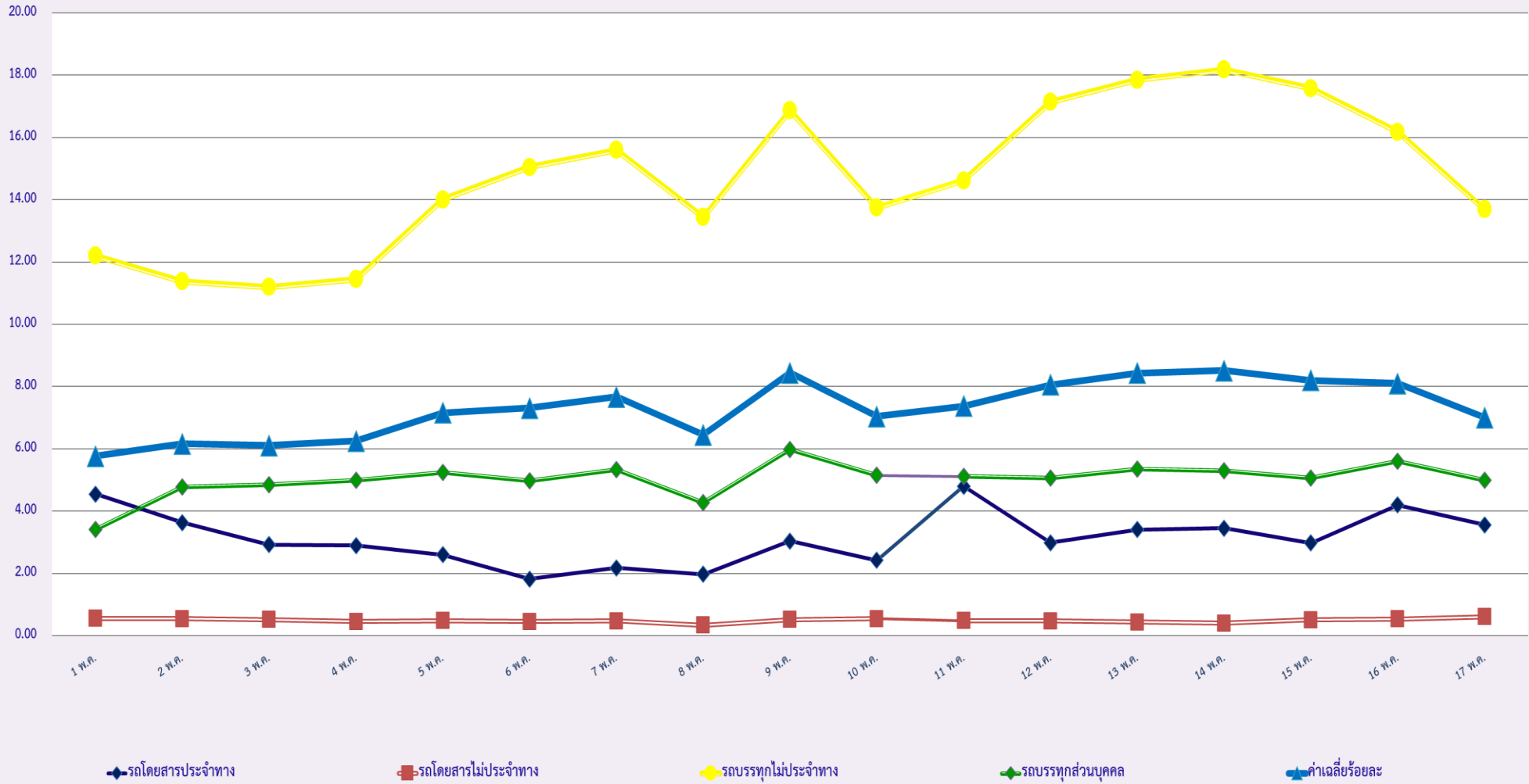
### สถิติรถที่มีความเร็วเกินในรถแต่ละประเภท (ร้อยละ) .



### สถิติการไม่แสดงตนของพนักงานขับรถในรถแต่ละประเภท (ร้อยละ)



### สถิติระยะเวลาการทำงานเกินของพนักงานขับรถในรถแต่ละประเภท (ร้อยละ)





สถิติรถตู้โดยสารประจำทาง หมวด 2(บขส.)ที่มีความเร็วเกิน (ร้อยละ)

